

Art.-Nr.: 19717

DELPHI Wechsel-Schalter 250V~/ 10A, inkl. Rahmen, UP, weiß



Produktbeschreibung:

Die Vereinigung von funktioneller, praktischer Technik und natürlich schönem Design. Alle "DELPHI"-Komponenten sind für Längs- und Quermontage geeignet und mit einer eleganten hochglänzenden Oberfläche versehen.

Technische Details:

- Betrieb nur an 230V / 50Hz
- elegantes, kratzfestes Design
- leicht zu reinigen und zu pflegen
- leicht zu installieren
- hochpräzise Verarbeitung
- prellfreier Schaltvorgang
- leicht erweiterbar



Sicherheits-Hinweise und wichtige Informationen!

Um die Sicherheit zu jeder Zeit zu gewährleisten, und das volle Leistungsspektrum des Gerätes zu nutzen, lesen Sie sich bitte die Sicherheitshinweise sorgfältig und in Ruhe durch !

- **Anschluss oder Installation darf nur von Fachpersonal durchgeführt werden!**
- Bitte überschreiten Sie niemals die maximale Anschlusslast
- Keine Montage in der Nähe oder gar auf brennbaren Materialien wie Holz etc.!
- Die 230V Komponenten müssen mit mindestens 1,5mm² Leitung angeschlossen werden!
- Beachten Sie unbedingt die VDE und UVV (Unfallverhütungsvorschriften)!
- Keine Montage auf oder in der Nähe (50cm Abstand) brennbarer Materialien (Entflammungstemperatur >200°C)!
- Schalten Sie bei allen Arbeiten den Stromkreis, in dem die Installation ausgeführt wird, an der Hauptsicherung komplett ab! **Anderenfalls besteht LEBENSGEFAHR!!**

Die Komponenten dürfen technisch sowie mechanisch nicht verändert werden, sonst **erlischt mit sofortiger Wirkung die Betriebserlaubnis und die Konformität!!**

Das Typenschild darf auf keinen Fall entfernt werden!

Sollten Beschädigungen am Gerät zu sehen sein, muss dieses vom Fachbetrieb ausgetauscht werden und den Richtlinien entsprechend entsorgt werden (siehe Fusszeile). Keinesfalls darf ein beschädigtes oder defektes Gerät weiter in Betrieb + am Stromnetz angeschlossen sein! Prüfen Sie dies auch unbedingt vor jeder Inbetriebnahme!!

Bitte unbedingt Verpackungsmaterial vor Kindern und Tieren sichern. **Erstickungsgefahr!**

Beachten Sie unbedingt die Sicherheitshinweise auf Seite 3!



Elektronische Geräte, die mit der durchgestrichenen Abfalltonne gekennzeichnet sind gehören nicht in den Hausmüll !! Diese Geräte können Sie kostenlos an Sammelstellen der Kommunen abgeben, erkundigen Sie sich hier bei Ihrer Gemeindeverwaltung, dem zuständigen Rathaus oder einem lokalem bzw. städtischem Abfallentsorgungsbetrieb. Vielen Dank.



Sicherheits-Hinweise und wichtige Informationen!

Um die Sicherheit zu jeder Zeit zu gewährleisten, und das volle Leistungsspektrum des Gerätes zu nutzen, lesen Sie sich bitte die Sicherheitshinweise sorgfältig und in Ruhe durch !

Installation und Sicherheitshinweise (Sicherheitshinweise siehe auch Seite1)

- **Anschluss oder Installation darf nur von Fachpersonal / Elektrofachkraft im spannungs bzw. stromfreien Zustand durchgeführt werden!**
Hierbei müssen die jeweils gültigen Bestimmungen unbedingt beachtet werden.
- Schalten Sie bei allen Arbeiten den Stromkreis, in dem die Installation ausgeführt wird, an der Hauptsicherung komplett ab! **Anderenfalls besteht LEBENSGEFAHR!!**
- Stecken Sie die abisolierten Adern der Anschlussleitung in die Schraubklemmen und befestigen diese gut!
- Zum Anschluss aller 230V~ Komponenten muss mindestens 1,5mm² Leitung mit starrem Innenleiter benutzt werden.
- Alle Komponenten sind geeignet für trockene Innenräume. Eine Installation im Freien oder in Feuchträumen wird ausdrücklich untersagt.
- Es gibt im Inneren der Komponenten keine zu wartenden Teile.
- Achten Sie darauf das keines der Produkte in die Hände von Kindern, unbefugten oder unqualifizierten Personen kommt!
- Beschädigte Komponenten dürfen nicht in Betrieb genommen werden.
- Achten Sie darauf die Verpackung nach den gültigen Richtlinien Ihrer Kommune fach - und umweltgerecht zu entsorgen.
- Defekte oder nicht mehr verwendete Komponenten müssen gemäß Hinweis Seite 1 (im unteren Randbereich) entsorgt werden.
- Die Steckdosen haben einen Einsteckschutz (Kinderschutz) der weitestgehend den ungewollten Kontakt zu den stromführenden Elementen verhindert. Dies ist kein 100% iger Schutz, lediglich eine von vielen Vorsorge bzw. Sicherheitsmaßnahmen! Im Handel erhältliche Zusatz-Kindersicherungen sollten zusätzlich verwendet werden. Erkundigen Sie sich bei Ihrem Hauselektriker!
- Der Stromkreis (Haushalt) darf erst wieder in Betrieb genommen werden wenn alle Komponenten fachgerecht und fest in der Wand / Halterung installiert wurden.

Reinigung und Pflege:

Reinigen Sie die Komponenten ausschließlich mit einem trockenen fusselfreiem Tuch und ohne schleiffähige Reinigungsmittel (z.B. Scheuermilch).

Erweiterungs -und Einzelkomponenten ohne Bezug auf obrige Anleitung



Art.-Nr. 19718:
2-fach Serien-Schalter
• 230V / 10A • inkl. Rahmen



Art.-Nr. 19721:
Dimmer für elektr. Trafos
• 230V / 300W • inkl. Rahmen
• Sicherung 250V~/2A



Art.-Nr. 19720:
Bewegungsmelder
• 230V / 400W • inkl. Rahmen
• Sicherung 250V~/2A



Art.-Nr. 19717:
Wechsel-Schalter
• 230V / 10A • inkl. Rahmen



Art.-Nr. 19719:
Kontroll-Schalter
• 230V / 10A • inkl. Rahmen
• mit Kontrollleuchte



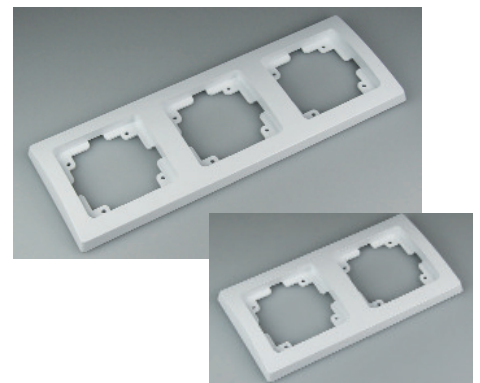
Art.-Nr. 19716:
Schutzkontakt-Steckdose
• 230V / 16A • inkl. Rahmen
• mit Einsteckschutz



Art.-Nr. 19722:
RJ45 Dose für ISDN & Cat.5
• Telefon oder Netzwerk



Art.-Nr. 19723:
Antennendose TV+Radio+Sat
• Kabel, Terrestrisch u. Sat



Art.-Nr. 19724:
2-fach Rahmen

Art.-Nr. 19725:
3-fach Rahmen