

Art.-Nr.: 22848

Controller für RGB LED-Stripes inklusive IR-Fernbedienung + App-Steuerung



Produktbeschreibung:

Controller zur Ansteuerung von RGB LED-Stripes mit 2 Bedienungsmöglichkeiten: a.) IR-Fernbedienung oder b.) via WiFi und Smartphone-App

Technische Details:

- Schalten ohne Sichtverbindung auch durch Decken und Wände dank App-Steuerung
- Ein/Aus-Taste • Tasten für Helligkeit +/-
- 15 Tasten für Farbwahl
- Tasten für Farbwechselmodus und -Geschwindigkeit
- komfortable App für Android und IOS
- Betrieb 12-24V=, maximal 72W
- Inline Modul nur 70x20x10mm klein
- Anschluss via 5,5/2,1mm Kupplung + RGB-Stecker
- Batterie der Fernbedienung CR2025



Sicherheits-Hinweise und wichtige Informationen!

Um die Sicherheit zu jeder Zeit zu gewährleisten, und das volle Leistungsspektrum des Gerätes zu nutzen, lesen Sie sich bitte die Sicherheitshinweise sorgfältig und in Ruhe durch !

Das Produkt darf technisch sowie mechanisch nicht verändert werden, andernfalls erlischt mit sofortiger Wirkung die Betriebserlaubnis und die Konformität!! Das Typenschild / Aufdruck darf auf keinen Fall entfernt werden! Prüfen Sie das Produkt vor jedem Einsatz auf Beschädigungen. Sollten Beschädigungen am Produkt zu sehen sein, muss dieses vom Fachbetrieb überprüft, repariert oder ausgetauscht werden und den gültigen Richtlinien nach entsorgt werden (Siehe Fusszeile Seite 1). Keinesfalls darf ein beschädigtes oder defektes Produkt weiter in Betrieb genommen werden!

Bitte unbedingt das gesamte Verpackungsmaterial und Zubehör, vor allem Kleinteile z.B. Schrauben sowie Folien vor Kindern und Tieren sichern. Erstickungsgefahr!

Der Hersteller übernimmt bei Nichtbeachtung der Anleitung oder unsachgemäßer Benutzung, Zweckentfremdung oder vorgenommenen Änderungen am Produkt, keinerlei Haftung für Sach- oder Personenschäden.

Dieses Produkt darf niemals im Zugriffsbereich von Kindern oder Tieren betrieben, aufbewahrt, abgelegt oder gelagert werden.

Bewahren Sie diese Anleitung gut auf. Bei Weitergabe dieses Produktes muss die Anleitung sowie die Verpackung mitgegeben werden. Danke! Druckfehler oder Änderungen an Verpackung, an dem Produkt, oder in der Anleitung behalten wir uns vor.

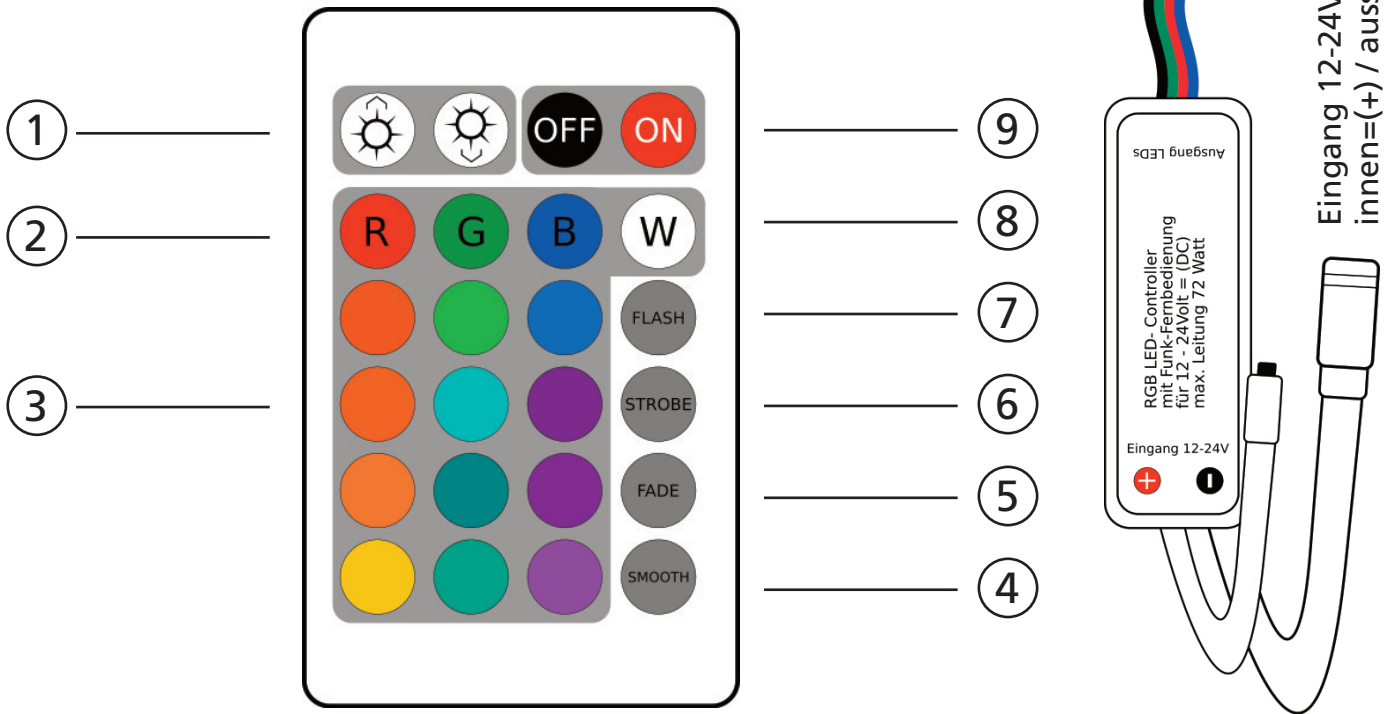
Elektronische Produkte, die mit der durchgestrichenen Abfalltonne gekennzeichnet sind gehören nicht in den Hausmüll !!

Diese Produkte können Sie kostenlos an Sammelstellen der Kommunen abgeben, erkundigen Sie sich hier bei Ihrer Gemeindeverwaltung, dem zuständigen Rathaus oder einem lokalem bzw. städtischem Abfallentsorgungsbetrieb. Vielen Dank. Altbatterien dürfen nicht in den Hausmüll. Verbraucher sind gesetzlich verpflichtet, Batterien zu einer geeigneten Sammelstelle bei Handel oder Kommune zu bringen. Altbatterien enthalten möglicherweise Schadstoffe oder Schwermetalle, die Umwelt und Gesundheit schaden können. Die Zeichen unter der Kennzeichnung (Mülltonne) stehen für:

Pb: Batterie enthält Blei, Cd: Batterie enthält Cadmium Hg: Batterie enthält Quecksilber. Die Umwelt und ChiliTec sagen Dankeschön.

Beschreibung Fernbedienung & Controller:

Funk-Controller mit IR-Fernbedienung zur Ansteuerung von RGB LED-Stripes.



Tasten und Funktionsbeschreibung

1. Erhöht oder verringert die aktuelle Helligkeit in mehreren Schritten bei statischen Farben
Erhöht oder verringert die aktuelle Geschwindigkeit in mehreren Schritten bei Effekten
2. Wählt direkt eine statische Grundfarbe an.
3. Wählt direkt eine statische Farbe ähnlich der dargestellten Knopffarbe an.
4. Wechselt die Grundfarben durch (RGB). Die Geschwindigkeit ist mit einstellbar (Tasten 1)
5. Lässt eine vorher eingestellte statische Farbe pulsieren, bzw. ein - und ausblenden.
6. Lässt eine vorher eingestellte statische Farbe blinken (Regelung über Tasten 1)
7. Wechselt durch alle vorhanden Farben und lässt sich über die Tasten 1 regeln
8. Wählt direkt die statische Farbe weiß an. Durch Farbmischung ist kein reines Weiß möglich.
9. Tasten zum EIN / AUS schalten

Bitte beachten Sie dass die Infrarot Fernbedienung eine direkte Sichtverbindung zum Controller benötigt, die Reichweite ist ca. 6m. Die Fernbedienung funktioniert nicht durch Wände oder Hindernisse.

- Hinweise zur Reinigung, Pflege und zum Umweltschutz -

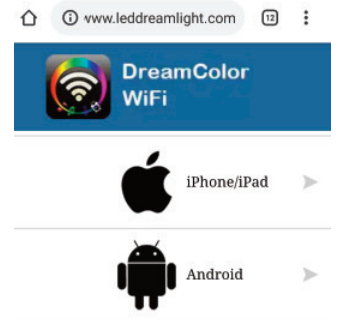
Reinigen Sie dieses Produkt mit einem trockenen fusselfreien Baumwolltuch. Bei stärkeren Verschmutzungen evtl. mit einem leicht gewässerten, nebelfeuchten Tuch. Achten Sie darauf dass das Produkt ausgeschaltet, vom Stromnetz abgetrennt ist. Verwenden Sie niemals chemische Reinigungsmittel. Verwenden Sie niemals Flüssigkeiten die die Oberfläche des Produktes beschädigen könnten (z.B. Scheuermilch). Das Produkt enthält keine zu wartenden Teile. Das Produkt ist mit einer durchgestrichenen Mülltöne gekennzeichnet, bitte beachten Sie den Entsorgungshinweis in der Fusszeile der ersten Seite dieser Anleitung.

Beschreibung Smartphone App

Scannen Sie zunächst den QR Code, welcher auf einem kleinen Beipackzettel und auf der Controller Oberseite abgedruckt ist. Der darin enthaltene Link leitet Sie auf die Website: <http://www.leddreamlight.com/Download1>

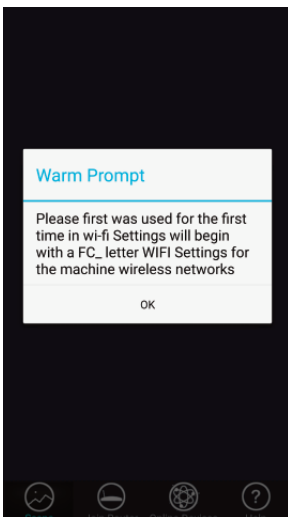
Von hier aus können Sie die Software für Android direkt downloaden oder werden zum App-Store von Apple weitergeleitet. Wir übernehmen keine Haftung für Softwareinhalt oder Schäden, die durch Installation oder Nutzung entstehen.

Leider ist es nicht möglich alle Funktionen und Einstellungen hier abzubilden. Der Umfang und die Vielfalt der Software lassen sich hier nur in kleinen Teilen darstellen.

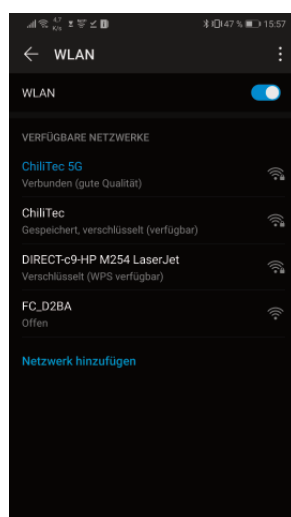


Spielen Sie etwas herum ;-)
Ihre Kreativität und Ihr technisches Verständnis sollten geweckt sein

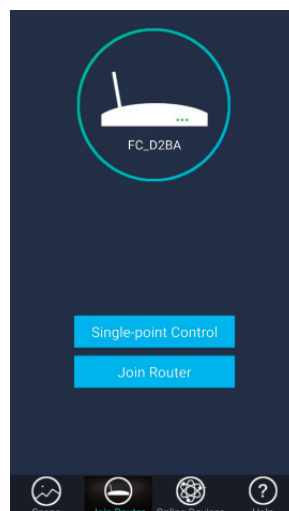
Die App sucht das Controller WiFi



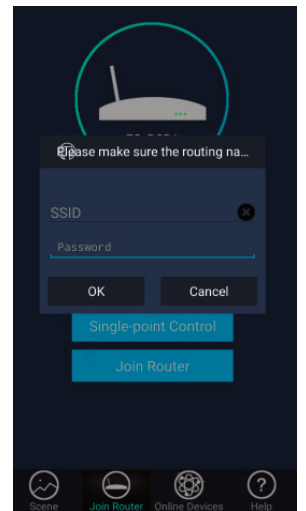
mit dem Controller FC_xxxx verbinden



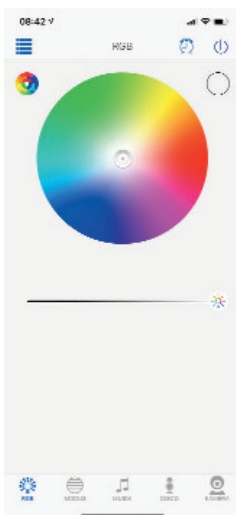
Single Point = WiFi vom Controller direkt oder..



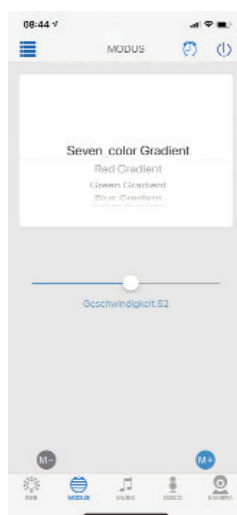
..verbinden Sie den Controller mit Ihrem WLAN



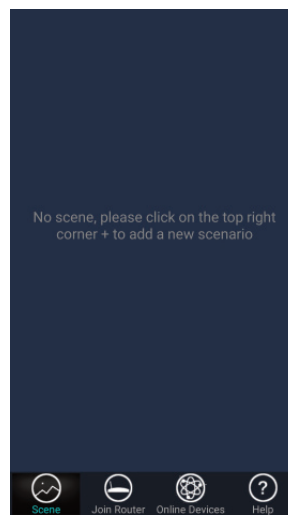
danach „bedient“ die App den Controller



wählen Sie aus vielen Voreinstellungen...



legen Sie z.B. Szenarien an..



ordnen Sie Ihre Controller nach Orten



**Art.-Nr.: 22848
Controller für RGB LED-Stripes
inklusive IR-Fernbedienung + App-Steuerung**



Technische Details:

- Schalten ohne Sichtverbindung auch durch Decken und Wände dank App-Steuerung
- Ein/Aus-Taste • Tasten für Helligkeit +/-
- 15 Tasten für Farbwahl
- Tasten für Farbwechselmodus und -Geschwindigkeit
- komfortable App für Android und IOS
- Betrieb 12-24V=, maximal 72W
- Inline Modul nur 70x20x10mm klein
- Anschluss via 5,5/2,1mm Kupplung + RGB-Stecker
- Batterie der Fernbedienung CR2025



Das Produkt darf technisch sowie mechanisch nicht verändert werden, andernfalls **erlischt mit sofortiger Wirkung die Betriebserlaubnis und die Konformität!! Typenschild oder Aufdruck dürfen auf keinen Fall entfernt werden! Prüfen Sie das Produkt vor jedem Einsatz auf mögliche Beschädigungen.** Wir übernehmen für Nichtbeachtung der Anleitung oder unsachgemäßer Benutzung, Zweckentfremdung oder nicht bestimmungsgemäßer Verwendung keinerlei Haftung für Sach- oder Personenschäden.

Konformitätserklärung (EG Declaration of Conformity)

Firma / Marke / EAN / Art.Nr. / Art. Bezeichnung / Herstellerbezeichnung (Typ)

ChiliTec GmbH, Bäckerberg 12, 38165 Lehre-Essenrode, Deutschland

EAN: 4250416328625 / Art.Nr. 22848 / Bezeichnung: WiFi-Controller für LED-Stripes / FC-PB-WIFI03-02

Produktbezeichnung / Zeitpunkt bzw. Datum der Erstinverkehrbringung:

WiFi-Controller für LED-Stripes / Mai 2019

Das Produkt wurde nach folgenden Standards / Richtlinien geprüft:

EN 60950-1:2006+A11:2009+A1:2010+A12:2011+A2:2013
EN 300 220-2 V3.1.1
EN 300 220-1 V3.1.1
EN 301 489-1 V2.1.1
EN 301 489-3 V2.1.1
EN 62479:2010

IEC 62321-4 :2013
IEC 62321-5 :2013
IEC 62321-6 :2015
IEC 62321-7 :2015

Hiermit erklären wir, basierend auf den Angaben der produzierenden Fabrik dass das aufgeführte Produkt die Bedingungen, erforderlichen technischen Voraussetzungen und Anforderungen bezüglich elektrischer Sicherheit erfüllt. Des weiteren werden die Richtlinien des Rates zur Angleichung der Rechtsvorschriften der EU-Mitgliedstaaten über die elektromagnetische Verträglichkeit (2014/30/EU) und Low Voltage Directive (2014/35/EU) sowie ROHS (2011/65/EG) und die Radio Equipment Directive (2014/53/EU) erfüllt. Die Berechtigung zum Tragen des CE Zeichens wird durch die Konformität zu den EMC/LVD/ROHS/RED Directiven erfüllt.

Lehre, 07.03.2019

Ort und Datum

T. Meyer

Name und Unterschrift



Elektronische Geräte, die mit der durchgestrichenen Abfalltonne gekennzeichnet sind gehören nicht in den Hausmüll !! Diese Geräte können Sie kostenlos an Sammelstellen der Kommunen abgeben, erkundigen Sie sich hier bei Ihrer Gemeindeverwaltung, dem zuständigen Rathaus oder einem lokalem bzw. städtischem Abfallentsorgungsbetrieb. Vielen Dank.